

Collecte des **ENCOMBRANTS**

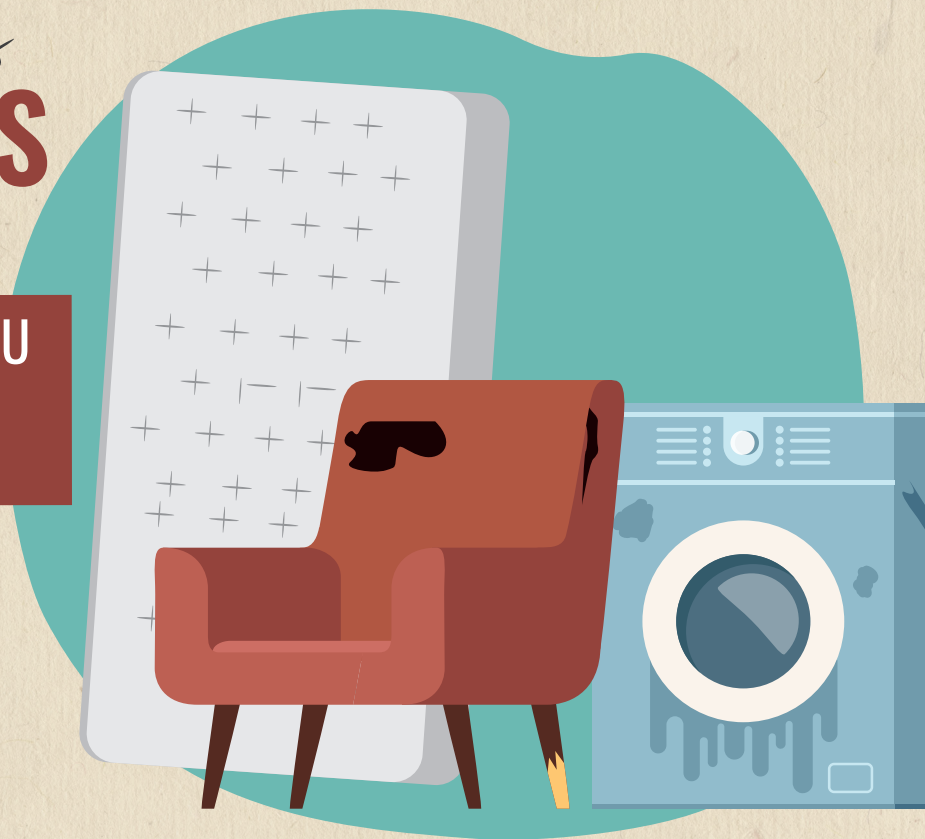
INSCRIPTION OBLIGATOIRE AU

0 800 770 065

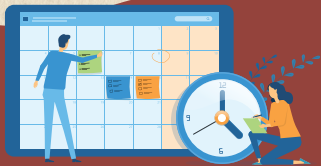
COLLECTE
1 FOIS PAR AN
SUR LE MONTAIGU

SYMAT

SYNDICAT MIXTE DE COLLECTE DES DÉCHETS



INSCRIPTION PRÉALABLE OBLIGATOIRE 0 800 770 065



LUGAGNAN, BERBÉRUST-LIAS, SAINT CRÉAC
29 MAI 2024

JUNGALAS, OURDON, OUSTÉ
26 JUIN 2024

CHEUST, OURDIS-COTDOUSAN, GAZOST
25 SEPTEMBRE 2024

OSSUN-EZ-ANGLES, GEZ-EZ-ANGLES, ARRAYOU-LAHITTE,
ARRODETS-EZ-ANGLES, GERMS-SUR-L' OUSSOUET
23 OCTOBRE 2024

ENCOMBRANTS ACCEPTÉS



matelas



mobilier



électroménager

ENCOMBRANTS REFUSÉS

Ces déchets doivent être apportés en déchèterie.



bois



déchets verts



ferraille



déchets dangereux

Les déchets doivent être déposés devant les maisons, côté rue. Le service ne rentre pas dans les cours.
Tout dépôt sans inscription sera considéré comme un dépôt sauvage passible d'une amende pouvant aller jusqu'à 1 500 €.