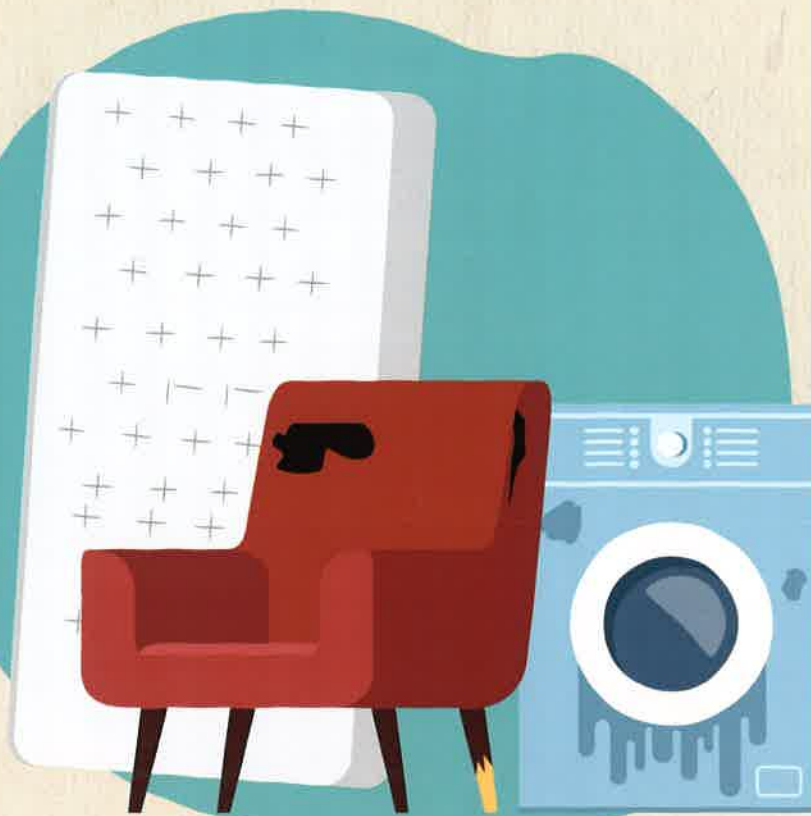


Collecte des ENCOMBRANTS

INSCRIPTION OBLIGATOIRE AU
0 800 770 065

COLLECTE
1 FOIS PAR AN
SUR LE MONTAIGU

SYMAT 
SYNDICAT MIXTE DE COLLECTE DES DÉCHETS



INSCRIPTION PRÉALABLE OBLIGATOIRE **0 800 770 065**



LUGAGNAN, BERBÉRUST-LIAS, SAINT CRÉAC
28 MAI 2025

JUNCALAS, OURDON, OUSTÉ
25 JUIN 2025

CHEUST, OURDIS-COTDOUSAN, GAZOST
24 SEPTEMBRE 2025

OSSUN-EZ-ANGLES, GEZ-EZ-ANGLES, ARRAYOU-LAHITTE,
ARRODETS-EZ-ANGLES, GERMS-SUR-L'OUSSOUET
22 OCTOBRE 2025

ENCOMBRANTS ACCEPTÉS



matelas



mobilier



électroménager



bois



ferraille

ENCOMBRANTS REFUSÉS

Ces déchets doivent être apportés en déchèterie



déchets dangereux



déchets verts

Les déchets doivent être déposés devant les maisons, côté rue. Le service ne rentre pas dans les cours.
Tout dépôt sans inscription sera considéré comme un dépôt sauvage passible d'une amende pouvant aller jusqu'à 1 500 €.