

## Diffusion pour information

SIDPC

### 1. Localisation préliminaire :

Région : E AUCUN(65) Magnitude : 4.9 MI

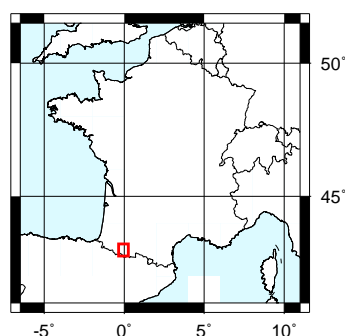
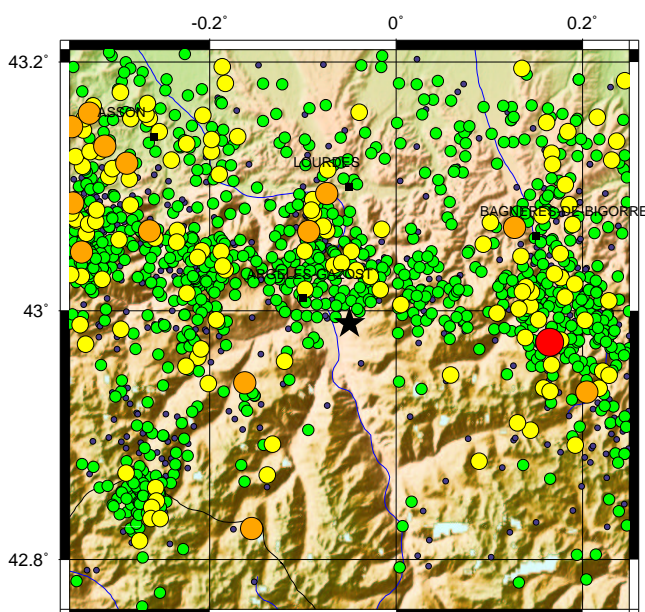
### 2. Caractéristiques épicentrales :

Date : 17/11/2006                      Nombre de données utilisées : 47  
Heure Origine (TU) : 18:19:51.60      Distance épicentrale min. (km) : 12  
Latitude (°) : 42.99 N                      Distance épicentrale max. (km) : 650  
Longitude (°) : 0.05 O                      Gap (°) : 129

### 3. Derniers événements majeurs enregistrés :

*(50×50 km autour de l'épicentre, période du 01/02/1980 au 18/11/2006, source RéNaSS-LDG)*

Date - Heure Origine (TU)	Latitude (°)	Longitude (°)	Magnitude
16/05/2002-15:14:44.57	42.82	-0.15	4.2 MI
12/06/1982-09:59:14.94	43.14	-0.34	4.3 MI
25/08/1982-20:59:00.46	43.06	-0.26	4.3 MI
02/03/1980-02:22:37.05	43.06	-0.09	4.4 MI
11/12/2002-20:09:52.15	43.04	-0.33	4.4 MI
21/01/2003-18:00:59.96	43.05	-0.36	4.4 MI
23/02/1984-05:51:43.48	43.06	0.12	4.5 MI
12/12/2002-17:59:49.55	43.11	-0.28	4.6 MI
16/05/2002-14:56:33.64	42.94	-0.16	4.8 MI
06/01/1989-19:33:07.79	42.97	0.16	5.0 MI



Sismicité du 01/02/1980 au 18/11/2006

- magnitude < 2
  - 2 < magnitude < 3
  - 3 < magnitude < 4
  - 4 < magnitude < 5
  - magnitude > 5
  - ★ séisme du 17/11/2006 magnitude 4.9 MI
- 1755 séismes

Réseau National de Surveillance Sismique