 Jean-Claude PENAUD	<h2>Les Randonnées de Jean-Claude</h2> <p>Jean-Claude PENAUD - "Le Refuge" 3 rue de Biscaye 65100 LOURDES Tél.: 05 62 94 86 11 - E-mail : jc.penaud@free.fr</p>
---	--

« *Quand la montagne vous a pris le cœur, tout vient d'elle et tout vous y ramène* »

Le tour de la vallée d'Ossau (portion Cabane de Besse-cabane Arrioutort)

Altitude : 1.752 m.
Départ : Départ depuis le bout de la route forestière d'Arrioutort
Dénivelé : 360 m. en cumulé
Horaire : 2h30 aller - 5 h. au total
Période : Toutes périodes hors neige.
Niveau : Pour tous randonneurs entraînés habitués à la montagne.
Carte : IGN TOP 25 « Laruns Gourette » n° 1546 ET

Accès : De Lourdes se rendre à Laruns en passant par Lestelle Betharram, puis Louvie Juzon. Passer devant le trésor public et emprunter la route montante qui se dirige vers Arrioutort. La route goudronnée s'arrête au niveau d'une maison familiale et se transforme en route forestière carrossable qui passe entre des granges pour rejoindre la route forestière d'Arrioutort. Elle se termine à 200m de la cabane d'Arrioutort.

Itinéraire : Du lieu de stationnement prendre le large sentier qui se dirige vers la cabane d'Arrioutort. 100 m. plus loin avant le ruisseau arrec de Lasnèrres se diriger vers la gauche dans des herbages sur des traces de passage de véhicule pour rejoindre un sentier très pentu qui rentre dans les bois et est balisé de traits rouges et blancs sur des arbres. Il mène au col de Besse sans problèmes. Au col suivre le sentier qui continue dans le bois de Besse pour arriver à la cabane de Besse.

Retour : Retour par le même chemin.

Variante : Au niveau de la cabane d'Arrioutort, l'on peut continuer le tour de la vallée d'Ossau, indiqué par un panneau.

Observations : La randonnée se passe presque entièrement dans les bois.

Coup de cœur : Le décor offert à la cabane de Besse est très impressionnant surtout avec la vue sur le Pic du Midi d'Ossau.

Quelques vues du 19 Octobre 2.007

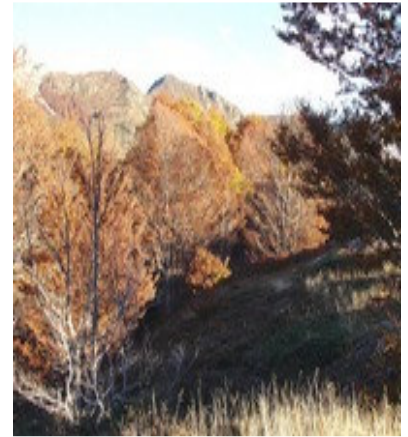
Le tour de la vallée d'Ossau
(portion cabane de Besse-cabane d'Arrioutort)



Col de Besse



Forêt de Besse



Couleurs d'automne



Cabane face à Barthéque



Dans la cabane de Besse



C'est la fin de l'été



Au loin Jean-Pierre (l'Ossau)



Panneau à la cabane de Besse



Arrivée au col de Besse