



Maison commune
Emploi Formation

INITIÉE PAR LE CONSEIL RÉGIONAL MIDI-PYRÉNÉES

Du Pays des Vallées des Gaves

Communiqué de Presse

Le Mardi 20 Mars la Ville de Lourdes accueille la 1^{ère} Journée Emploi-Formation organisée par la Maison Commune Emploi-Formation / Maison de l'Emploi.

Ce rendez-vous unique concerne l'ensemble des employeurs, des salariés, des demandeurs d'emploi, des créateurs d'entreprises, des élèves des lycées et collèges de l'arrondissement d'Argelès-Gazost.

C'est un lieu de rencontre et d'information sur les métiers, l'emploi, la formation, les aides au recrutement et à la création d'emploi.

Ainsi, de 9 h 30 à 17 h 30 au Palais des Congrès de Lourdes, Square Charles de Gaulle, des stands, des ateliers, des vidéos projections sont à la disposition des publics concernés.

Cette opération est organisée avec le partenariat de :

- La Ville de Lourdes ;
- La Région Midi-Pyrénées ;
- La Communauté des Communes d'Argelès ;
- La Ville de Luz-Saint-Sauveur ;
- La Ville de Cauterets ;
- La DDTE, l'ANPE, l'Assedic Midi-Pyrénées, le CIO, la mission locale rurale et de montagne, Défi Emploi.

et la participation de nombreux acteurs et organismes spécialisés.

Renseignements, informations :

- n° téléphone 05 62 44 02 80
- sur le site (Lourdes.fr)



1 – La structure

| | |
|---|---|
| <u>Nom de la structure :</u> | Maison Commune Emploi Formation du Pays des Vallées des Gaves |
| <u>Nom du représentant légal :</u> | Monsieur Claude GAITS , Conseiller Régional, Président de l'association MCEF |
| <u>Adresse :</u> | 22, avenue Maréchal Joffre - 65100 LOURDES |
| <u>Forme juridique :</u> | Association Loi 1901 |
| <u>Maître d'ouvrage:</u> | Ville de LOURDES |

2 – Le partenariat

⇒ Les membres constitutifs de droit de la Maison Commune Emploi Formation

- L'Etat
- L'ASSEDIC
- La Région Midi-Pyrénées
- L'ANPE
- La commune de LOURDES

⇒ Les membres constitutifs à leur demande

- La communauté des Communes de la Vallée d'Argelès-Gazost
- La commune de Luz-Saint-Sauveur
- La commune de Cauterets

⇒ Les partenaires permanents

- La Mission Locale Rurale et de Montagne des Hautes-Pyrénées
- L'association Intermédiaire Défi Emploi
- Le Centre d'Information et d'Orientation
- Le Centre Interinstitutionnel de Bilan de Compétences

⇒ Les partenaires associés

- Le Syndicat Mixte du Pays des Vallées des Gaves
- La Chambre d'Agriculture des Hautes-Pyrénées
- La Chambre de Commerce et d'Industrie des Hautes-Pyrénées
- La Chambre des Métiers des Hautes-Pyrénées

- Le Service d'Orientation Professionnelle de l'A.F.P.A. (S.O.P.)
- Le Club Régional des Entreprises Pépinières pour l'Insertion 65 (CREPI)
- L'association CAP EMPLOI (association en faveur de l'insertion des travailleurs handicapés)
- Le Centre d'Information aux Droits des Femmes de Tarbes (CIDF)
- Le Centre d'Information et de Recrutement de l'Armée de Terre
- L'association B2I, Entreprise d'Insertion de Travail Temporaire des Hautes-Pyrénées
- La Boutique de Gestion ARTE (économie sociale)
- Le Fonds d'Assurance Formation de l'Industrie Hôtelière (FAFIH)
- Le Fonds de Gestion du Congé Individuel de Formation (FONGECIF)
- L'URSSAF
- L'association Lourdes Développement
- La Communauté des Communes du Pays de Lourdes
- Les organismes syndicaux représentatifs des salariés
- Les organismes syndicaux représentatifs des employeurs

3 – Le territoire

Le territoire des Vallées des Gaves constitue la zone d'intervention de la MCEF. Il **regroupe six cantons ruraux** : Argelès-Gazost, Aucun, Lourdes-Est, Lourdes-Ouest, Luz-Saint Sauveur et Saint-Pé-de-Bigorre.

Avec une superficie de 1312 km², les Vallées des Gaves comptent 89 communes dont la plupart sont situées dans la partie aval du territoire et **regroupées**, pour l'essentiel, **en neuf communautés de communes** :

- la Communauté de Communes de Saint-Savin regroupe sept communes :

| | |
|----------------------|-------------|
| ADAST | SAINT-SAVIN |
| CAUTERETS | SOULOM |
| LAU-BALAGNAS | UZ |
| PIERREFITTE-NESTALAS | |

- la Communauté de Communes de la Croix Blanche regroupe quatre communes :

| | |
|--------------------|-----------------|
| ARRAYOU-LAHITTE | GEZ-EZ-ANGLES |
| ARRODETS-EZ-ANGLES | OSSUN-EZ-ANGLES |

- la Communauté de Communes de la Baronnie des Angles regroupe huit communes :

| | |
|-------------------|-------------|
| ARCIZAC-EZ-ANGLES | JARRET |
| ARTIGUES | LES ANGLES |
| BOURREAC | LEZIGNAN |
| ESCOUBES-POUTS | SERRE-LANSO |

- la Communauté de Communes de la Vallée d'Argelès-Gazost regroupe seize communes :

| | |
|----------------|-----------------|
| AGOS-VIDALOS | GEZ |
| ARCIZANS-AVANT | OUZOUS |
| ARGELES-GAZOST | PRECHAC |
| ARTALENS-SOUIN | SAINT-PASTOUS |
| AYROS-ARBOUX | SALLES |
| AYZAC-OST | SERE-EN-LAVEDAN |
| BEAUCENS | VIER-BORDES |
| BOO-SILHEN | VILLELONGUE |

- la Communauté de Communes du Castelloubon regroupe onze communes

| | |
|----------------------|-------------------|
| BERBERUST-LIAS | LUGAGNAN |
| CHEUST | OURDIS-COTDOUSSAN |
| GAZOST | OURDON |
| GER | OUSTE |
| GERMS-SUR-L'OUSSOUET | SAINT-CREAC |
| JUNCALAS | |

- la Communauté de Communes Gavarnie-Gèdre regroupe deux communes :

GAVARNIE
GEDRE

- la Communauté de Communes du Pays de Lourdes regroupe neuf communes :

| | |
|----------|---------------------|
| ADE | PAREAC |
| BARLEST | PEYROUSE |
| JULOS | POUEYFERRE |
| LOUBAJAC | SAINT-PE-DE-BIGORRE |
| LOURDES | |

- la Communauté de Communes de Batsurquère regroupe cinq communes :

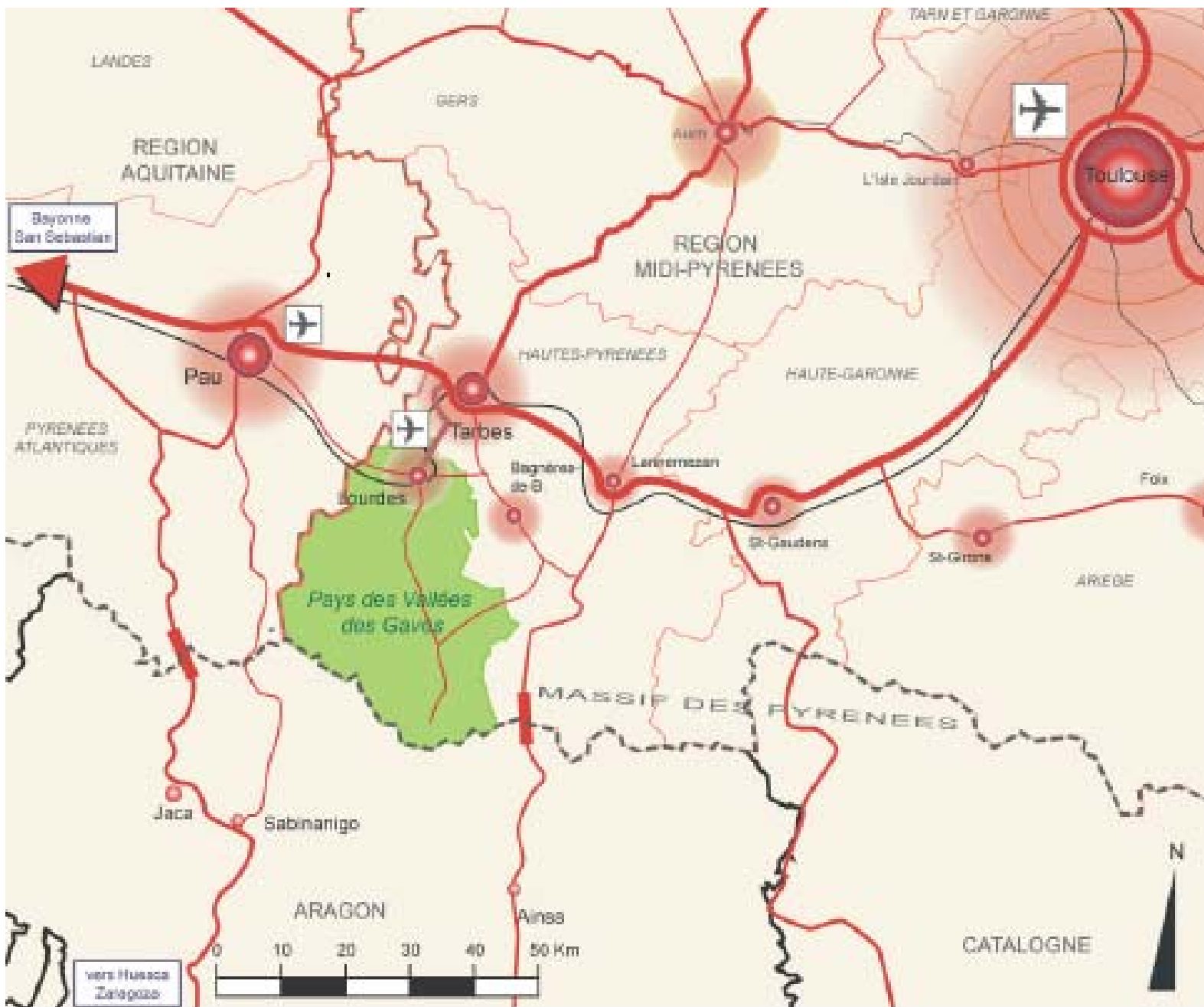
| | |
|------------------|-------|
| ASPIN-EN-LAVEDAN | SEGUS |
| OMEX | VIGER |
| OSSEN | |

- la Communauté de Communes du Val d'Azun regroupe dix communes :

| | |
|------------------|-----------|
| ARBEOST | BUN |
| ARCIZANS-DESSUS | ESTAING |
| ARRAS-EN-LAVEDAN | FERRIERES |
| ARRENS-MARSOUS | GAILLAGOS |
| AUCUN | SIREIX |

Liste des communes appartenant au périmètre hors EPCI à fiscalité propre :

| | | |
|----------------|-------------------|--------|
| BAREGES | GEU | SERS |
| BARTRES | GRUST | VIELLA |
| BETPOUEY | LUZ-SAINT-SAUVEUR | VIEY |
| CHEZE | SALIGOS | VISCOS |
| ESQUIEZE-SERRE | SASSIS | VIZOS |
| ESTERRE | SAZOS | |



LOCALISATION DE LA MCEF ET DES POINTS D'APPUI



Localisation de la MCEF et des Points d'appui

La ville de Lourdes a décidé d'acquérir et de réhabiliter un bâtiment industriel situé en centre ville, d'une superficie habitable sur trois niveaux de plus de 1200 m². Le dossier de programme établi en concertation avec les membres constitutifs et associés de la MCEF, et en particulier sur la base des documents remis par les partenaires (cahier des charges MCEF, programme de l'ANPE) servira d'appui à l'élaboration du projet.

Dans le souci de renforcer et d'ouvrir le maillage existant entre les pôles de centralité de Lourdes, Argelès-Gazost, de Cauterets et de Luz-Saint-Sauveur, trois Points d'appui, relais de la MCEF, sont prévus sur les communes d' Argelès-Gazost, de Cauterets et de Luz-Saint-Sauveur.

4 – Les orientations stratégiques

A l'issue du diagnostic commun, les partenaires de la future maison commune emploi formation ont déterminé trois orientations prioritaires et pour chacune d'elles une déclinaison en axes stratégiques et objectifs opérationnels a été proposée.

| | |
|-------------------------------|---|
| <u>Orientation I</u> | Faciliter l'accès à l'emploi des publics et fidéliser dans l'emploi |
| <u>Orientation II</u> | Faciliter l'accès à la formation et à la qualification |
| <u>Orientation III</u> | Accompagner au développement, à la reprise et à la création d'entreprise |



JOURNEE EMPLOI-FORMATION du 20 Mars 2007 - Palais des Congrès à LOURDES

ACCUEIL (sous le chapiteau)

| PARTICIPANTS | Nature des interventions |
|--|--|
| DDTE FP ANPE REGION VILLE LOURDES POINT APPUI CAUTERETS POINT APPUI LUZ POINT APPUI ARGELES-GT | Présentation diaporama Maison Commune Emploi Formation et Points d'appui , en continu sur écran. Accueil du public, présentation de la journée, remise du questionnaire de satisfaction. Orientation des publics Comptabilisation de la fréquentation. Inscriptions à « L'atelier Formation professionnelle » ARFE – Pôle Formation |

| POINT « CONSEIL » | |
|-------------------|---|
| DDTEFP | Infos Juridiques |
| C.I.L – B.I.S | Infos logement Logements saisonniers |
| CFDT | Infos salariés |

EMPLOI (Hall d'entrée)

| | |
|---------------|---|
| EMPLOYEURS | Bourse à l'emploi |
| U.I.M.M. | Recrutements - Informations |
| CREPI | Recrutements - Informations |
| ANPE | Recrutements – Informations Offres d'emplois « papier » Ateliers multi-thèmes (cv –lettre motiv....) (14h-16h30) Plateforme vocationnelle (9h30-12h30) |
| ASSEDIC | Recrutements - Informations |
| B2I Insertion | Recrutements - Informations |
| CAP EMPLOI | Recrutements - Informations L'emploi des handicapés |
| M.L.R.M. | Accompagnement à l'emploi |
| AFIJ | Accompagnement à l'emploi des jeunes diplômés |
| DEFI EMPLOI | Fonctionnement de l'Association |

FORMATION (Petite salle, à Gauche)

| | |
|------------------|---|
| CIO | Infos F° initiale professionnelle |
| CIBC AFPA | « Point Relais Conseil V.A.E » |
| REGION | Informations formation et financements Animations de 2 Ateliers Formation Professionnelle de 10h à 11h et de 14h30 à 15h30 |
| SOP | Informations formation |
| CAD-POINT A-PICO | « Informations APPRENTISSAGE » |
| FONGECIF | Informations Congé Individuel de Formation – Formations salariés |

METIERS-CREATION ENTREPRISE (Grande salle, à droite)

| | |
|--|--|
| M.L.R.M. | Témoignages jeunes |
| CIO | Informations sur les métiers |
| U.I.M.M. | Métiers de la métallurgie |
| CREPI 1 représentant Ent.CASTELLS 1 représentant Ent . GIL | Métiers du bâtiment + menuiserie |
| ADEFA | Métiers de l'agriculture |
| CIRAT | Métiers Armée de Terre |
| GENDARMERIE | Métiers Gendarmerie Nationale |
| POLICE | Métiers Police Nationale |
| AIR | Métiers Armée de l'air |
| MARINE | Métiers Marine Nationale |
| Point « Rencontre Création d'entreprise » | |
| Chambre de Métiers Artisanat | Information création et reprise d'entreprise |
| Chambre de Commerce Industrie | Information création et reprise d'entreprise |
| ARTE | Boutique de gestion - formation |
| Communauté de Communes Pays de Lourdes | Projets du territoire |
| URSSAF | Informations Professions libérales, indépendants, CESU – CETPE – T.E.E. CE.A – Services en ligne) |

Glossaire «Journée de l'Emploi et de la Formation»

| | |
|---------------------------------|--|
| ADEFA | Association Départementale Emploi Formation Agriculture |
| AFIJ | Association pour faciliter l'insertion professionnelle des jeunes diplômés |
| AFPA | Association Formation Professionnelle des Adultes |
| A.N.P.E. | Agence Nationale Pour l'Emploi |
| A.R.F.E. | Antenne Régionale Formation pour l'emploi (Région M.P) |
| ASSEDIC | Association pour l'emploi dans l'industrie et le Commerce |
| Association B2I | Bigorre Intérim Insertion |
| B.I.S | Bureau Information Saisonniers |
| Boutique de gestion ARTE | Accompagnement des créateurs d'entreprise |
| C.A.D | Centre d'Aide à la Décision (Chambre de Métiers et Art.) |
| C.A.P.E.B. | Confédération de l'Artisanat et des Petites Entreprises du Bâtiment |
| C.C.I. | Chambre de Commerce et d'Industrie |
| C.F.D.T. | Confédération Française Démocratique du Travail |
| C.I.B.C | Centre d'Institutionnel de Bilan de Compétences |
| C.I.L. | Comité Interprofessionnel du Logement |
| C.I.O. | Centre d'Information et d'Orientation |
| C.I.R.A.T. | Centre d'Information et de Recrutement de l'Armée de Terre |
| C.M.A. | Chambre de Métiers et de l'Artisanat |
| C.R.E.P.I. | Club Régional des Entreprises Pour l'Insertion |
| CAP Emploi | Recrutement, reclassement, accompagnement des Travailleurs Handicapés |
| D.D.T.E. FP | Direction Départementale du Travail de l'Emploi et de la Formation Professionnelle |
| DEFI EMPLOI | Structure d'insertion par l'activité économique |
| F.A.F.I.H. | Fonds d'Assurance Formation Industrie Hôtelière |
| F.O.N.G.E.C.I.F. | Fonds pour la Gestion du Congé Individuel de Formation |
| M.C.E.F/ M.D.E | Maison Commune Emploi Formation Maison de l'Emploi |
| M.L.R.M. | Maison Locale Rurale et de Montagne |
| P.I.C.O. | Point Information Conseil Orientation (Agriculture) |
| POINT A/CCI | Point Alternance, Chambre de Commerce et Industrie |
| S.O.P. | Service d'Orientation Professionnelle |
| V.A.E. | Validation des Acquis de l'Expérience |
| U.I.M.M. | Union des Industries et des Métiers de la Métallurgie |
| U.R.S.S.A.F. | Union Recouvrement Sécurité Sociale et Allocations Familiales |