



OPAL ?

Optimisation des pèlerinages à Lourdes !

Ce projet, initié par le Comité Européen de Pilotage en 2005, débouche sur la création d'un logiciel d'assistance pour l'organisation des pèlerinages.

Du directeur de pèlerinage aux services des Sanctuaires en passant par la société de transport, chacun devra utiliser le module en ligne qui lui est propre pour fournir et recevoir des informations. Le logiciel OPAL régule cet échange et le rend plus efficace.

Cet outil permet de mieux gérer les flux de personnes et ainsi d'accroître le confort et la sécurité de tous les visiteurs. Il aide entre autres les Accueils médicalisés de la ville ainsi que la gare à prévoir les affluences et ainsi assurer un service optimal pour les pèlerins malades.

La réalisation du logiciel est confiée à de jeunes ingénieurs Arts et Métiers qui suivent ce projet depuis la phase de conception jusqu'au déploiement de l'application OPAL.

Cette mission constitue l'aboutissement de leur formation. Ils sont épaulés par l'ENSAM (Ecole Nationale Supérieure des Arts et Métiers) qui fournit le support technique et le savoir faire nécessaires pour mener à bien ce projet de grande envergure.

Le logiciel OPAL sera mis en ligne début 2008 et deviendra alors l'interlocuteur de tous pour l'organisation des pèlerinages à Lourdes.

Vous trouverez dans la suite du dossier une version papier de la présentation qui vous a été faite suite au comité européen de pilotage du 31 juillet 2007.

Vous trouverez ensuite une copie de la newsletter envoyée aux directeurs de pèlerinage pour les informer des perspectives du projet.

Bonne lecture !

Coordinateurs OPAL à Lourdes :
Philippe Jauffret et Laurence Gorin

E-Mail : opal@ml.free.fr - Tel: 0033 (0) 5 62 42 80 58 - Fax: 0033 (0) 5 62 42 89 54
1, avenue Monseigneur Théas 65108 Lourdes Cedex

Sommaire

- **Présentation du logiciel OPAL:**
 - Les origines du projet
 - La réalisation du logiciel
- **L'organisation des pèlerinages avec OPAL**
 - Qui est concerné par OPAL?
 - A quel moment le logiciel intervient-il dans l'organisation d'un pèlerinage?
 - OPAL : une aide précieuse !
- **Démonstrations**

31/07/2007

Projet OPAL

1

Présentation du logiciel OPAL

- **Les origines du projet:**
 - Problèmes d'organisation, d'échanges d'informations délicats
 - Le Comité Européen de Pilotage, présidé par le maire de Lourdes, décide en 2005 de mettre en place un outil de travail en commun pour une *transmission plus facile des informations*

Le projet de logiciel OPAL

« **O**ptimisation des **P**èlerinages **A**Lourdes »
est né!

31/07/2007

Projet OPAL

2

Coordinateurs OPAL à Lourdes :
Philippe Jauffret et Laurence Gorin

E-Mail : opal@ml.free.fr - Tel: 0033 (0) 5 62 42 80 58 - Fax: 0033 (0) 5 62 42 89 54
1, avenue Monseigneur Théas 65108 Lourdes Cedex

Présentation du logiciel OPAL

- La réalisation du logiciel :
 - Conception, réalisation et déploiement d'OPAL par une équipe d'étudiants ENSAM
 - Cahier des charges réalisé en 2005-2006
 - Réalisation et début du déploiement en 2006-2007
 - OPAL sera pleinement opérationnel en Juin 2008

31/07/2007

Projet OPAL

3

L'organisation des pèlerinages avec OPAL

- Qui est concerné par OPAL ?

<i>Utilisateur</i>	<i>Rôle</i>
Directeurs de Pèlerinage et Présidents d'Hospitalité	<ul style="list-style-type: none">• Renseignement des informations propres à leur pèlerinage• Consultation des données relatives à leur pèlerinage
Sanctuaires de Lourdes Gestion des lieux de culte	<ul style="list-style-type: none">• Paramétrage et gestion du système• Renseignement des infos concernant les Sanctuaires• Communication pour les Commissions du Calendrier• Consultation des données fournies par les pèlerinages

31/07/2007

Projet OPAL

4

L'organisation des pèlerinages avec OPAL

<i>Utilisateur</i>	<i>Rôle</i>
Entreprise Ferroviaire	<ul style="list-style-type: none"> • Aide à la construction des documents techniques utilisés pour l'organisation des trains (SNCF : Demande d'Option , Bon de Commande, Fiche Train) • Renseignement d'informations techniques (matériel et horaires) • Consultation de certaines données relatives aux malades, afin d'en garantir la sécurité
Accueils	<ul style="list-style-type: none"> • Renseignement et consultation des données relatives à l'hébergement dans les Accueils

31/07/2007

Projet OPAL

5

L'organisation des pèlerinages avec OPAL

<i>Utilisateur</i>	<i>Rôle</i>
Hospitalité Notre Dame de Lourdes	<ul style="list-style-type: none"> • Renseignement et consultation des infos des pèlerinages pour assurer la prise en charge des malades à Lourdes, des transits à la gare ou l'aéroport
Mairie de Lourdes Lourdes Développement	<ul style="list-style-type: none"> • Consultation et exploitation des données statistiques • Consultation des calendriers et planning de charge trains/bus : mise en place d'un outil de surveillance du trafic urbain → prévention des difficultés de circulation dans la ville
Via le site Internet des Sanctuaires ou de l'office du tourisme : Grand public Acteurs socio professionnels	<ul style="list-style-type: none"> • Consultation des calendriers deux ans avant la saison • Consultation des informations de dernière minute (horaires des trains par exemple)

31/07/2007

Projet OPAL

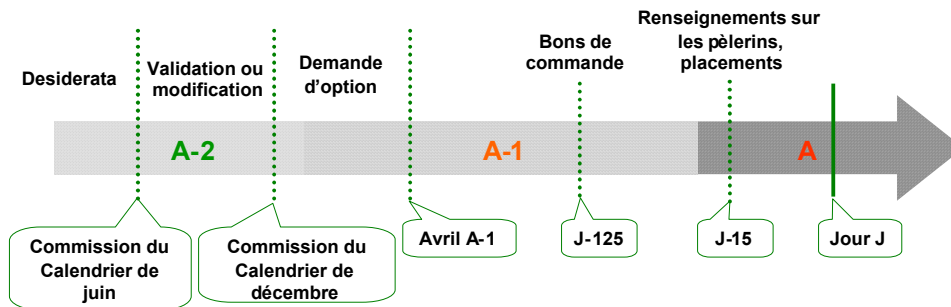
6

Coordinateurs OPAL à Lourdes :
Philippe Jauffret et Laurence Gorin

E-Mail : opal@ml.free.fr - Tel: 0033 (0) 5 62 42 80 58 - Fax: 0033 (0) 5 62 42 89 54
1, avenue Monseigneur Théas 65108 Lourdes Cedex

L'organisation des pèlerinages avec OPAL

A quel moment le logiciel intervient-il dans l'organisation d'un pèlerinage ?

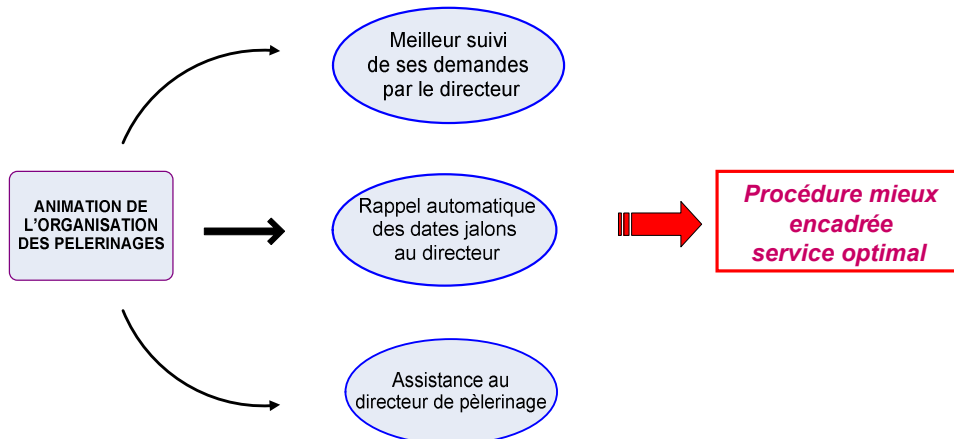


31/07/2007

Projet OPAL

7

OPAL : une aide précieuse !



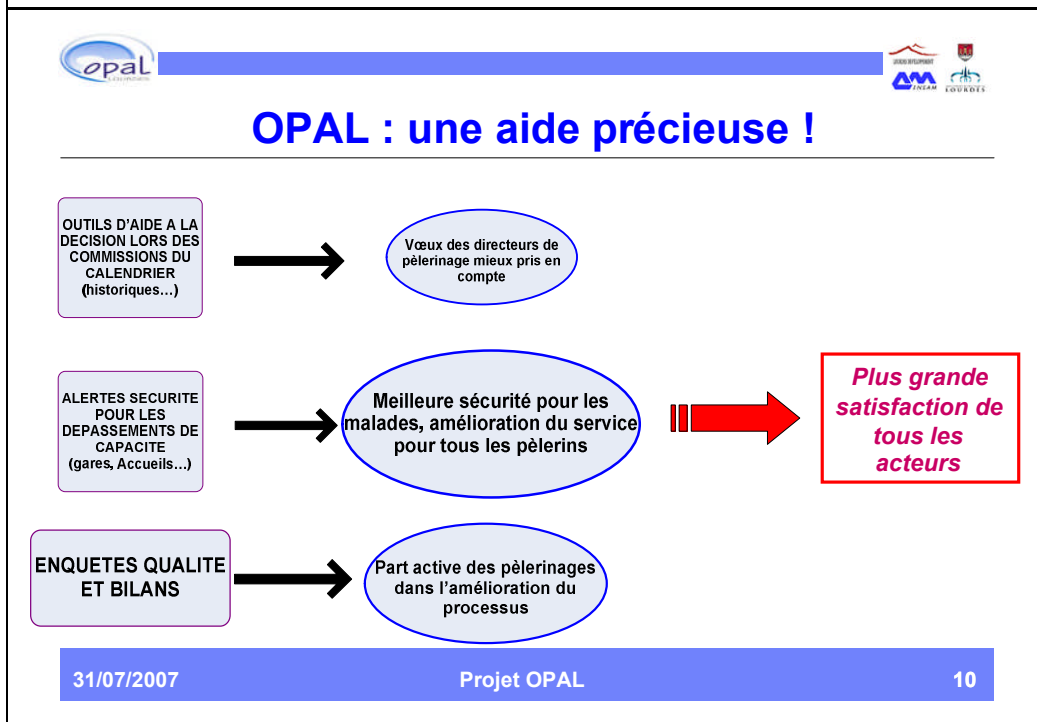
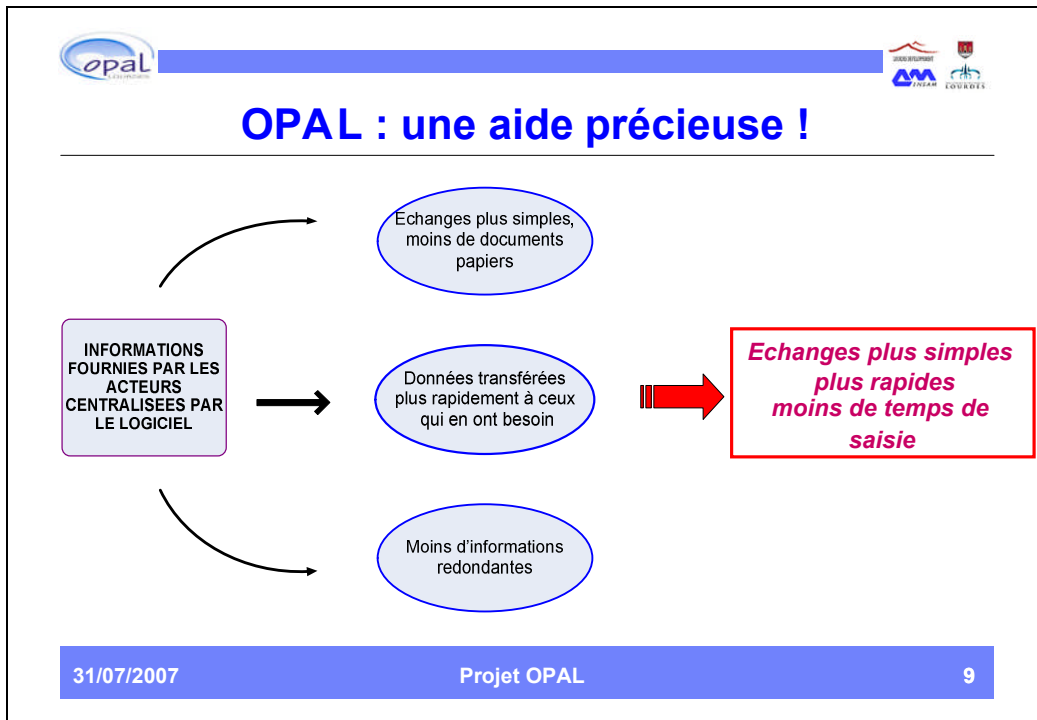
31/07/2007

Projet OPAL

8

Coordinateurs OPAL à Lourdes :
Philippe Jauffret et Laurence Gorin

E-Mail : opal@ml.free.fr - Tel: 0033 (0) 5 62 42 80 58 - Fax: 0033 (0) 5 62 42 89 54
1, avenue Monseigneur Théas 65108 Lourdes Cedex





Dossier de presse OPAL



Présentation du logiciel OPAL :

Les membres du Comité Européen de Pilotage (Lourdes Développement, les Sanctuaires, la Mairie de Lourdes,...) ont exprimé, lors de leur réunion du 26 Juillet 2005, leur volonté de travailler ensemble afin de se transmettre plus rapidement leurs informations.

C'est la solution du logiciel « plate-forme d'échange d'information » qui s'est avérée la plus pertinente : le logiciel OPAL (Optimisation des Pèlerinages à Lourdes). Sa conception, sa réalisation puis son déploiement ont été confiés à des élèves en troisième année d'école d'ingénieur : l'ENSAM (Ecole Nationale Supérieure des Arts et Métiers).

Les utilisateurs du logiciel OPAL :

- **Les Directeurs de Pèlerinages et présidents d'Hospitalités** : ils pourront renseigner les informations propres à leur pèlerinage, et consulter les données qui les concernent (par exemple les résultats des Commissions du Calendrier). Les médecins et professionnels de santé rattachés aux différents pèlerinages disposeront eux aussi d'un accès au logiciel Opal.
- **Les Sanctuaires de Lourdes** : ils seront en charge de la gestion du système, et fourniront les données les concernant (résultats des Commissions du Calendrier notamment). Ils pourront consulter les données fournies par les pèlerinages.
- **L'Hospitalité Notre Dame de Lourdes** : elle pourra renseigner et consulter les informations des différents pèlerinages pour assurer la prise en charge des malades, les transits vers la gare ou l'aéroport.
- **Les Accueils** : ils renseigneront et consulteront les données relatives à l'hébergement qu'ils proposent.
- **Les Transporteurs (car, train, avion,...)** : le logiciel aidera à la construction des documents techniques utilisés pour la réservation des trains (bon de commande,...). Les transporteurs pourront consulter certaines données relatives aux malades et nécessaires

pour en garantir la sécurité, et renseigner les horaires et le matériel.

- **La Mairie de Lourdes, Lourdes Développement et l'Office du Tourisme** : ils pourront consulter les statistiques ainsi que les données concernant la circulation des cars dans les rues de la ville.
- **Le grand public et les hôteliers** pourront, via le site Internet des Sanctuaires, consulter le calendrier d'avance ainsi que certains renseignements de dernière minute (horaire des trains,...)

Les avantages du logiciel OPAL :

- Grâce au logiciel, les directeurs de pèlerinage seront en mesure de mieux suivre leurs demandes de pèlerinages. Des rappels leur seront envoyés pour leur rappeler les dates auxquelles ils doivent renvoyer les différents documents nécessaires à la préparation de leur(s) pèlerinages (pour le transport, la réservation des Accueils, des lieux de culte,...)
- Les informations fournies par les acteurs cités ci-dessus seront centralisées par le logiciel OPAL : cela permettra d'éviter de fournir plusieurs fois la même information. Ces informations seront transmises instantanément aux destinataires.
- Des historiques concernant chaque pèlerinage pourront être accessibles au secrétaire général des Sanctuaires lors des Commissions du Calendrier, permettant ainsi de mieux tenir compte des demandes des directeurs.
- Le logiciel présentera des alertes sécurité, pour prévenir notamment des dépassements de capacité dans les Accueils, lors des chassés-croisés entre pèlerinages, mais aussi sur les quais de la gare ou dans les rues de Lourdes : la sécurité des pèlerins malades sera donc mieux garantie, et le service amélioré pour tous les pèlerins.
- Le logiciel permettra également de mieux traiter, sous forme de statistiques, les réponses aux enquêtes de satisfaction menées auprès des pèlerins, et ainsi de permettre une amélioration

Coordinateurs OPAL à Lourdes :
Philippe Jauffret et Laurence Gorin

E-Mail : opal@ml.free.fr - Tel : 0033 (0) 5 62 42 80 58 - Fax: 0033 (0) 5 62 42 89 54
1, avenue Monseigneur Théas 65108 Lourdes Cedex



Dossier de presse OPAL



continue du service aux pèlerinages et une meilleure écoute des avis des pèlerins.

ainsi que leur lieu sont encore à déterminer avec eux.

Quelques remarques sur le logiciel OPAL :

- Le logiciel OPAL sera traduit en plusieurs langues afin d'intégrer au mieux les pèlerinages étrangers. Les langues disponibles seront : anglais, allemand, italien, espagnol, français, néerlandais. Il est prévu à terme d'y ajouter d'autres langues européennes.
- OPAL est un service gratuit. Le Comité Européen de Pilotage a décidé que la mise en place progressive de ce logiciel débiterait dès la Commission du Calendrier de juin 2007. Le logiciel OPAL sera tout à fait opérationnel en janvier 2008. Des formations et une assistance à l'utilisation sont évidemment prévues !
- Le logiciel OPAL est un moyen d'échange d'informations, d'aide à la décision et d'alerte sécurité, il n'impose aucune solution, ne prend pas de décision par lui-même : les utilisateurs conservent leurs responsabilités et leur liberté.
- Les données que fournira un pèlerinage pourront bien entendu être modifiées par lui et des récapitulatifs pourront être imprimés pour un meilleur suivi du processus d'organisation.

La Formation :

Notre intention est de former nous même des formateurs parmi les directeurs de pèlerinage et les présidents d'hospitalité volontaires pour cette activité. Des sessions de formation de ces formateurs seront organisées régionalement, dans des villes qui conviennent à un maximum de personnes.

Une fois ces formateurs opérationnels, des sessions de formation animées par eux auront lieu dans leur région, à l'attention des autres directeurs de pèlerinages et présidents d'hospitalité. Ces formations devraient se dérouler de début avril à mi-juin.

Pour les pèlerinages étrangers, il est à noter que nous prévoyons également de mettre en place des séances de formation. La façon dont s'organiseront les sessions qui leur sont destinées

En résumé ...

Le logiciel OPAL c'est :

- ✓ Une assistance aux directeurs de pèlerinages et présidents d'hospitalités, français et étrangers
- ✓ Une sécurité accrue pour les pèlerins malades
- ✓ Un dispositif à l'écoute de tous et au service des pèlerins

Calendrier de la mise en place d'OPAL :

⇒ Juin / Novembre 2007:

- **Formation régionale sur OPAL** de formateurs choisis parmi les directeurs de pèlerinages français et étrangers.

⇒ Septembre / Décembre 2007:

- Début des **formations des autres directeurs** de pèlerinages et présidents d'Hospitalité par ces formateurs.

⇒ 1^{er} décembre 2007 :

- Tous les acteurs du projet auront saisi les données pour l'année 2009 (en vue de la commission du calendrier de décembre 2007).

⇒ Printemps 2008 :

- **OPAL est officiellement l'interlocuteur de tous pour l'organisation des pèlerinages à Lourdes.**

Coordinateurs OPAL à Lourdes :
Philippe Jauffret et Laurence Gorin

E-Mail : opal@ml.free.fr - Tel: 0033 (0) 5 62 42 80 58 - Fax: 0033 (0) 5 62 42 89 54

1, avenue Monseigneur Théas 65108 Lourdes Cedex