

« Quand la montagne vous a pris le cœur, tout vient d'elle et tout vous y ramène »

Les circuits de BERNADETTE et de LA LANDE À BARTRES

Altitude : 557 m. au plus haut
Départ : Départ depuis le lieu de stationnement à l'entrée de Bartres.
Dénivelé : 310 m. en cumulé
Horaire : 6h10 au total
Période : Toutes périodes hors neige.
Niveau : Pour tous randonneurs .
Carte : IGN «*Lourdes* » n° 1646 E

Accès : De Lourdes se diriger vers le village de Bartres. Arrivé à l'entrée de du village se garer au bord de la route près de l'oratoire de Bernadette.

Itinéraire : Du lieu de stationnement passer devant l'oratoire de Bernadette et prendre le sentier montant qui mène à la bergerie de Bernadette. Le sentier juste avant d'arriver à la bergerie monte franchement à gauche et entre deux clôtures mène au chemin d'Autayou. Balisé tout le long de traits jaunes le cheminement ramène à la D3 que l'on suit sur 200 m. environ pour prendre ensuite une piste, à gauche, qui mène à une station d'épuration. Il suffit de suivre le large chemin dans la forêt, toujours balisé de traits jaunes. Arrivé à la rencontre d'un autre large chemin, perpendiculaire, tourner carrément à gauche pour arriver à l'orée de cette forêt sur une espèce de place. Tourner à droite sur une route carrossable le long de la forêt d'un côté et de champs de maïs de l'autre. Cette route carrossable, toujours balisée de traits jaunes mène à la commune de Loubajac. Il suffit ensuite de remonter par le Maillous et arrivé au niveau de la place à l'orée du bois, il suffit de suivre la D3 pour rejoindre Bartres et le lieu de stationnement.

Retour : Ceci est un circuit

Variante : L'on peut faire ces circuits séparément. Pour le premier, celui de Bernadette, le lieu de départ est le même. Pour celui de La Lande, il suffit de monter en voiture jusqu'au Soum de la Garde au-dessus de Bartres après avoir quitté la D3 qui mène à Loubajac au niveau d'un panneau indicateur.

Observations : Il est préférable de faire cette randonnée au cours d'une période sèche car les sentiers dans la forêt sont boueux.

Coup de cœur : La première partie de cette randonnée se passe entièrement dans les bois. Lorsque l'on atteint l'orée du bois une vue splendide sur la chaîne des Pyrénées nous est offerte et la seconde partie de la randonnée s'effectue en-dehors de toute forêt avec une vue intéressante sur la plaine et la chaîne.

Quelques vues du 12 Décembre 2.007

Les circuits de Bernadette et de la Lande à Bartrès



Bergerie de Bernadette



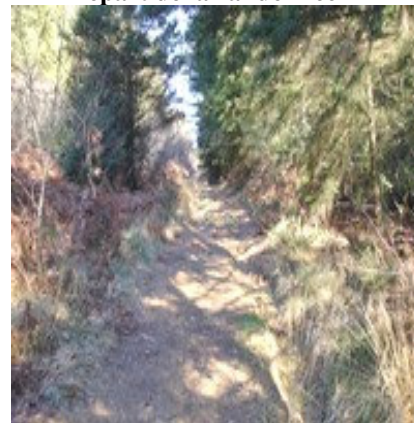
Départ de la randonnée



Oratoire de Bernadette



Vestiges de l'âge de bronze ?



Chemin dans la forêt



Calvaire au-dessus de Bartrès



Quel animal étrange



Mur en pierres sèches



Gardien solitaire de la lande