

Tarbes – L'appel urgent de l'hôpital pour confectionner des blouses pour les soignants



Le centre hospitalier de Bigorre à Tarbes lance un nouvel appel à l'aide ce vendredi 3 avril.

A VOS AIGUILLES

Vous ne savez plus comment occuper vos journées de confinement ? Vous voulez nous aider ? On sort la machine à coudre, on récupère des vieux draps, on enfile son dé à coudre, on dégainé ses aiguilles et ... ON CONFECTIONNE DES BLOUSES POUR NOS SOIGNANTS !

Vous pourrez déposer vos ouvrages : Centre Hospitalier de Bigorre
Boulevard de Lattre de Tassigny – Tarbes

Ou

Blanchisserie – Centre Hospitalier de Lourdes, Site de Labastide (route de Labastide) Lourdes

On ne vous remerciera jamais assez pour votre contribution quotidienne à l'amélioration des conditions de travail de nos super-héros ! Ce combat, c'est notre combat à tous !

Bonne couture à tous !

Les explications sont simples et juste là

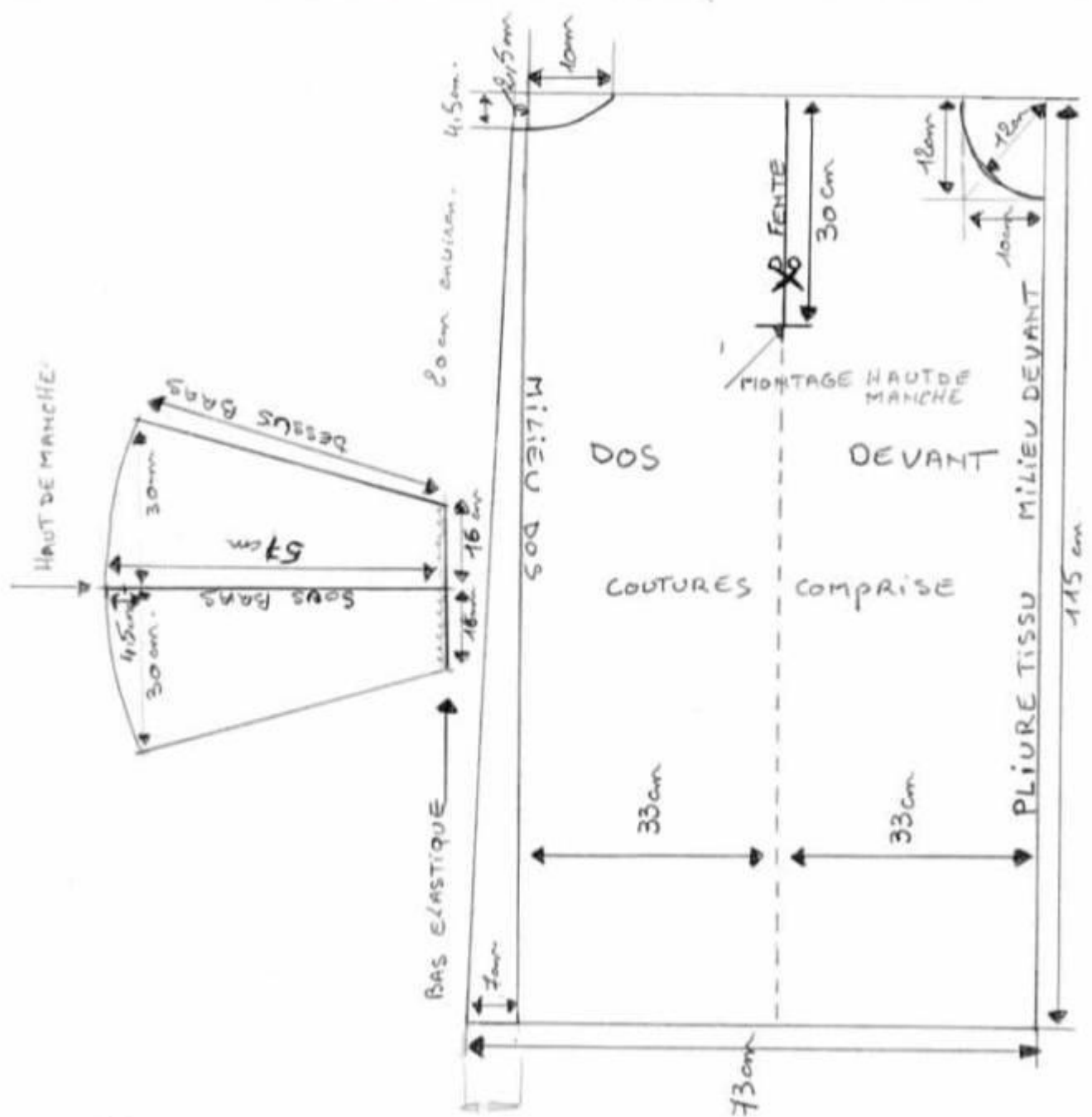
MONTAGE RAPIDE DE LA BLOUSE MÉDICALE

- Coupe dans pliure du tissu
- 2 élastiques pour le bas des manches (de 20cm suivant l'élastique)
- Du biais pour l'encolure qui peut servir de lien également.
- Du velcro éventuellement sur l'encolure dos et au dos niveau taille. (Couper le velcro sur 15cm minimum pour pouvoir resserrer la blouse) ou un lien pour la taille de 1,90 minimum.

MONTAGE

- Monter les manches sur le bas de la fente (cran haut de manche sur bas de la fente). Attention à la solidité.
- Fermer ensemble le haut de la manche avec les épaules
- Surjeter (ou petit ourlet) sur les dos et bas. (et bas de manches avec surjeteuses)
- Poser l'élastique sur les bas de manches.
- Poser le biais sur l'encolure (laisser plus long pour pouvoir faire un nœud pour fermer pour le modèle sans velcro)
- Poser le velcro ou lien pour la taille (Le lien le fixer sur le devant avec des bons points d'arrêts)





PATRON BLOUSE MEDICALE

MERCI DE VOTRE SOUTIEN

