



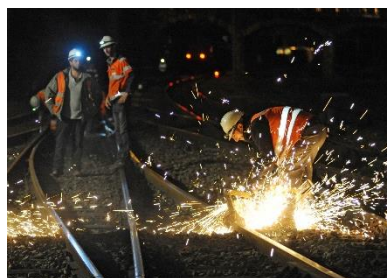
GARE DE LOURDES du mercredi 27 février au vendredi 10 mars 2017

Quelle est la nature des travaux ?

Au printemps, les lignes ferroviaires de la région se refont une santé pour maintenir le niveau de performance de l'infrastructure et ainsi garantir la sécurité et le confort des voyageurs. Des travaux de maintenance sont réalisés en heures creuses et ponctuellement de nuit afin de limiter les désagréments pour les voyageurs.

Les travaux consistent à renouveler l'ensemble des constituants de la voie (rails, ballast et traverses) sur une centaine de mètres en gare de Lourdes.

Ils seront réalisés du lundi soir au vendredi matin, de 22h à 6h, du 27 février au 10 mars.



Quelles sont les conséquences pour les riverains ?

Le chantier nécessitera la circulation sur la voie ferrée de véhicules de chantier. Les nuisances sonores liées à la réalisation des travaux (circulation et fonctionnement des engins de travaux) seront limitées dans la mesure du possible. Toutes les équipes du chantier sont sensibilisées à cette gêne et mettent tout en œuvre pour les réduire.

Pour nous contacter :

Pour toutes informations complémentaires vous pouvez nous contacter par mail : modernisation.toulouse-tarbes@reseau.sncf.fr